

DESAGREGACIÓN DEL FINANCIAMIENTO Y GASTO PREVISIONAL

Act. Roberto Gómez
Dirección de Programación Económica
Secretaría de Seguridad Social

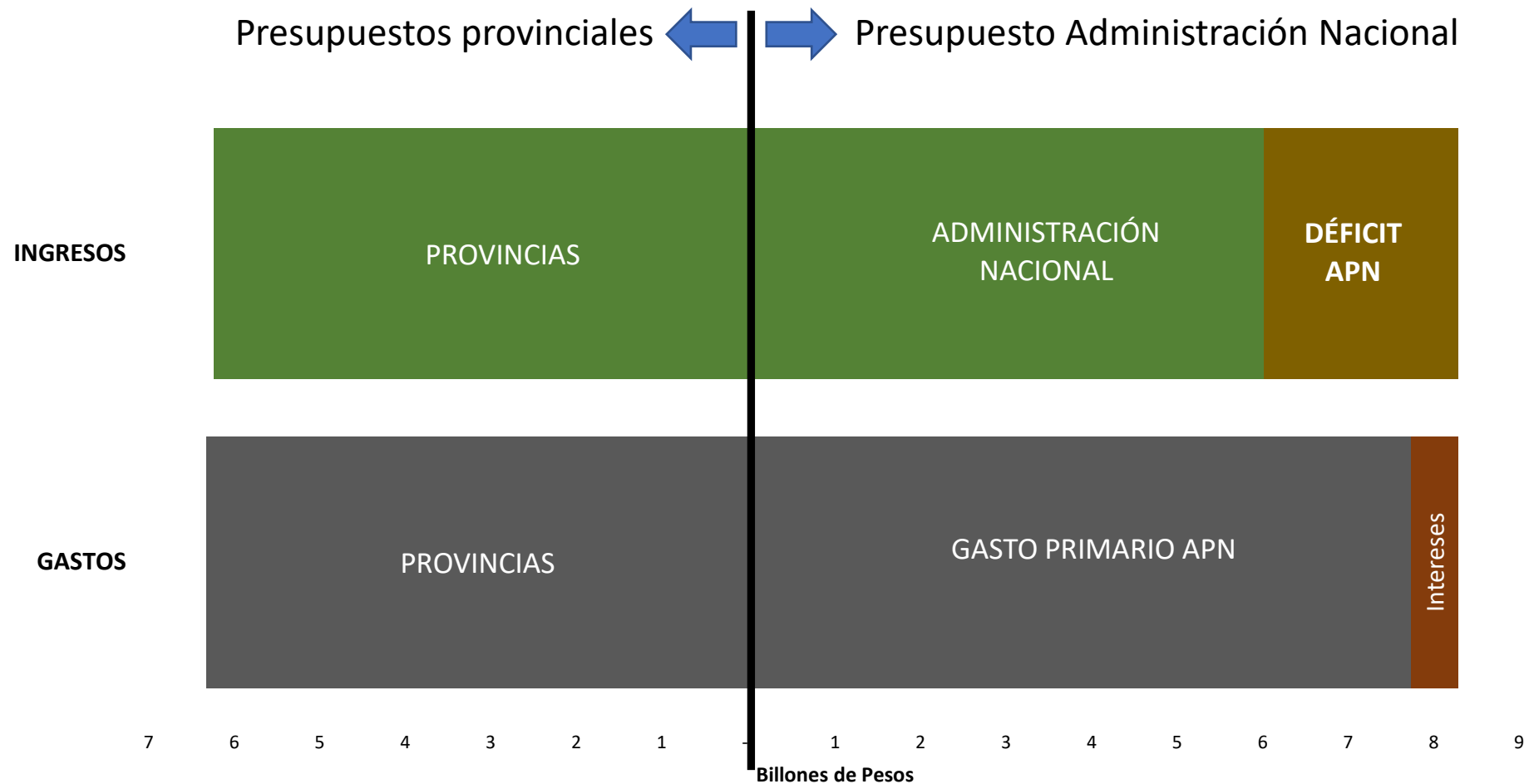
Niveles de análisis

- Sector Público no Financiero
 - Administración Nacional
 - ANSES
 - Sistema Previsional
 - Régimen Contributivo
 - Ley 24.241
 - Tipo de Servicios: Aut – RD – CP - Monotributo
 - Componentes del haber: PBU, PC, PAP, etc.

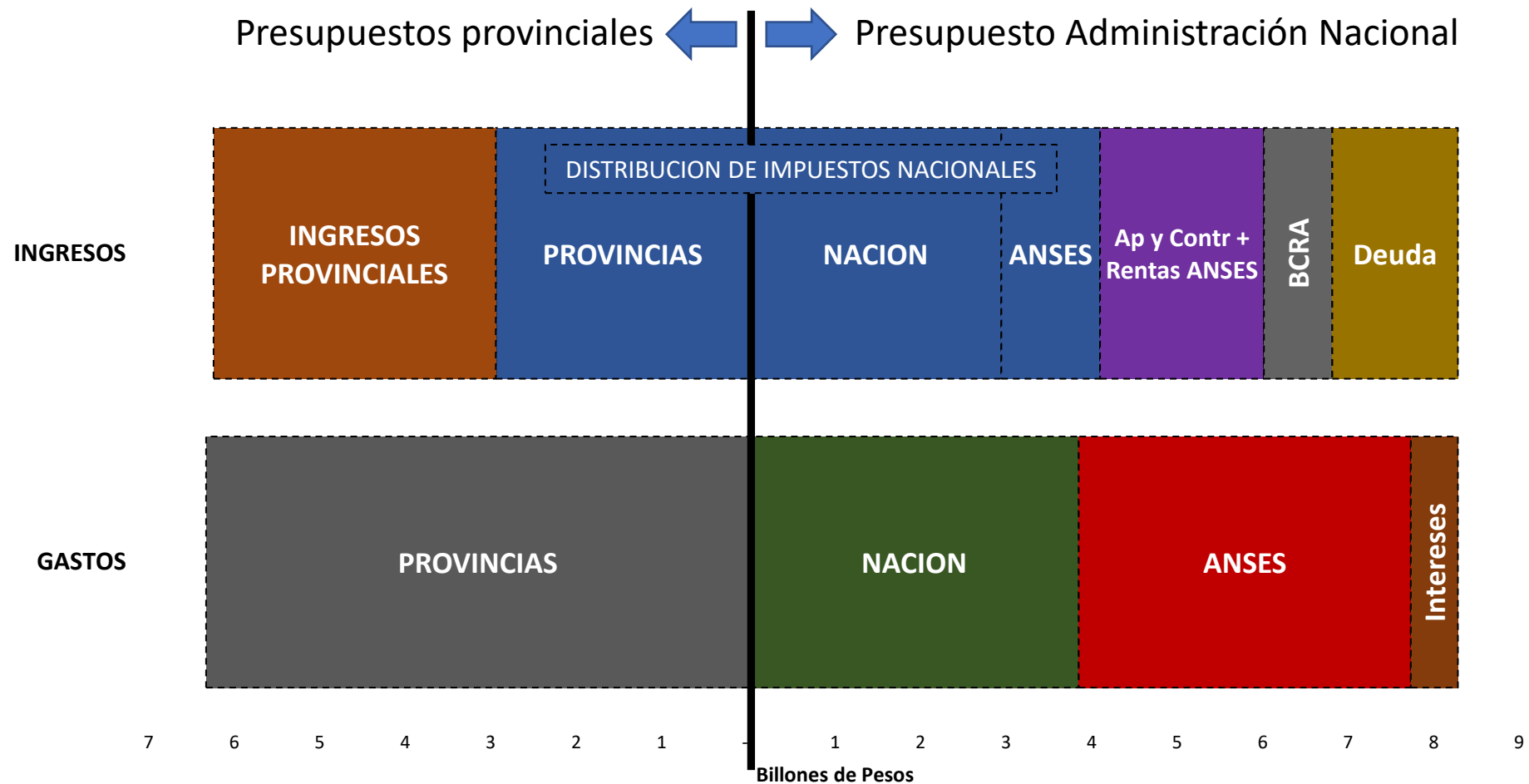
Niveles de análisis

- Sector Público no Financiero
 - Administración Nacional
 - ANSES
 - Sistema Previsional
 - Régimen Contributivo
 - Ley 24.241
 - Tipo de Servicios: Aut – RD – CP - Monotributo
 - Componentes del haber: PBU, PC, PAP, etc.

Presupuestos APN y provinciales 2021



Presupuestos APN y provinciales 2021



Niveles de análisis

- Sector Público no Financiero
 - Administración Nacional
 - ANSES
 - Sistema Previsional
 - Régimen Contributivo
 - Ley 24.241
 - Tipo de Servicios: Aut – RD – CP - Monotributo
 - Componentes del haber: PBU, PC, PAP, etc.

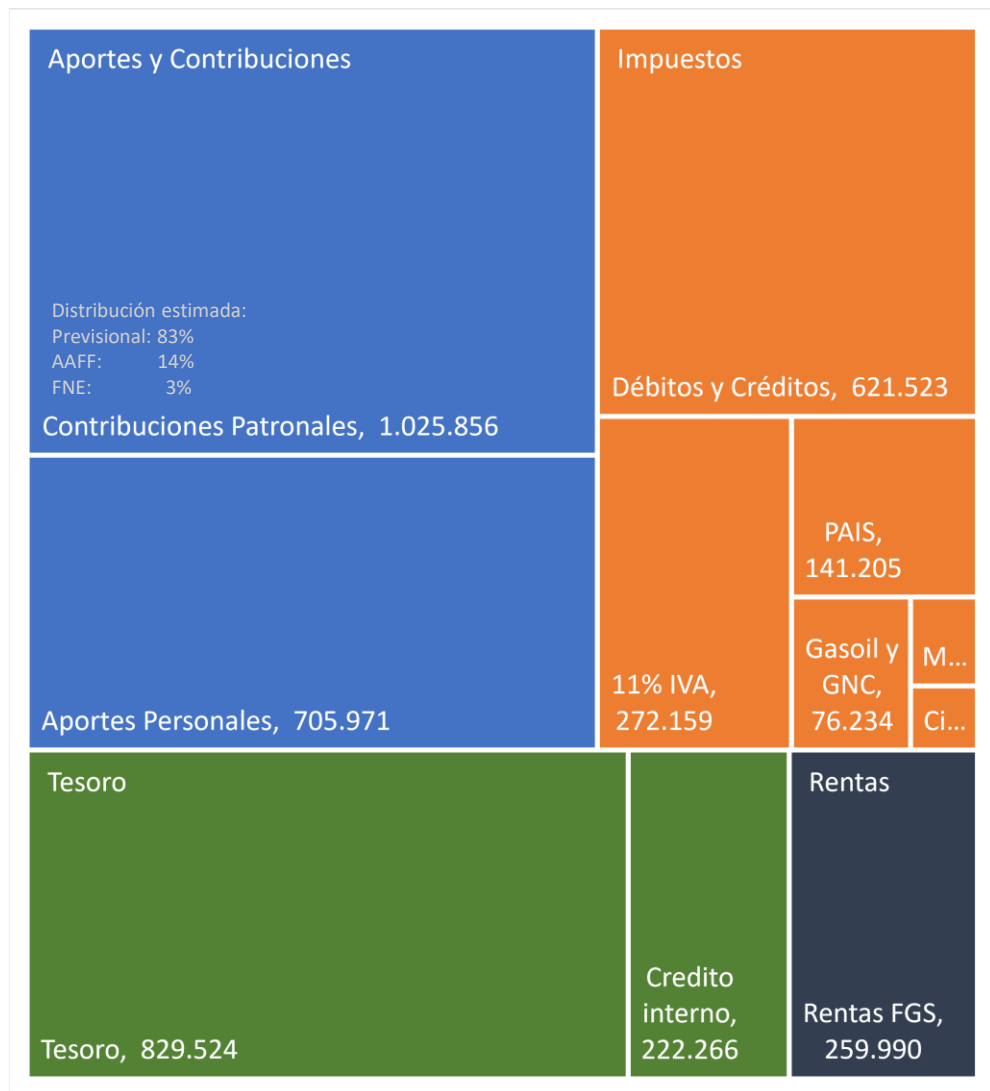
Apuntes sobre Financiamiento

- Ley 24.241 (SIPA), art 18º: *Las prestaciones del régimen previsional público serán financiadas exclusivamente con los siguientes recursos*: aportes personales, contribuciones del art 11º, tributos de afectación específica, recursos adicionales que fije la Ley de presupuesto
- Ley 24.714 (AAFF):
 - art 5º a – Contributivas RD: contribución patronal (1996)
 - art 5º a' – Contributivas Monotributo: porcentaje de impuesto integrado que corresponda (2016)
 - art 5º b – No contributivas SIPA y PNC: Art 18º Ley 24.241 (1996)
 - art 5º c – No contributivas AE y AUH: Art 18º Ley 24.241 (2009)
- Destino de los Tributos de Asignación específica según la ley de creación:
 - IVA (Ley 23.966) : “Régimen Nacional de Previsión Social” (1991)
 - Naftas, Gas Oil (Ley Nº 24.699): “Sistema Integrado de Jubilaciones y Pensiones” (1996)
 - Monotributo impositivo (Leyes Nº 24.977 y 25.865): “prestaciones administradas por ANSES” (1998)
 - Cigarrillos (Ley 25.239): “Obligaciones previsionales nacionales” (1999)
 - Débitos y créditos (Ley Nº 27.432): “ANSES” (2017)
 - PAIS (Ley 27.541): “programas a cargo de la ANSES” (2019)
- Leyes de Presupuesto

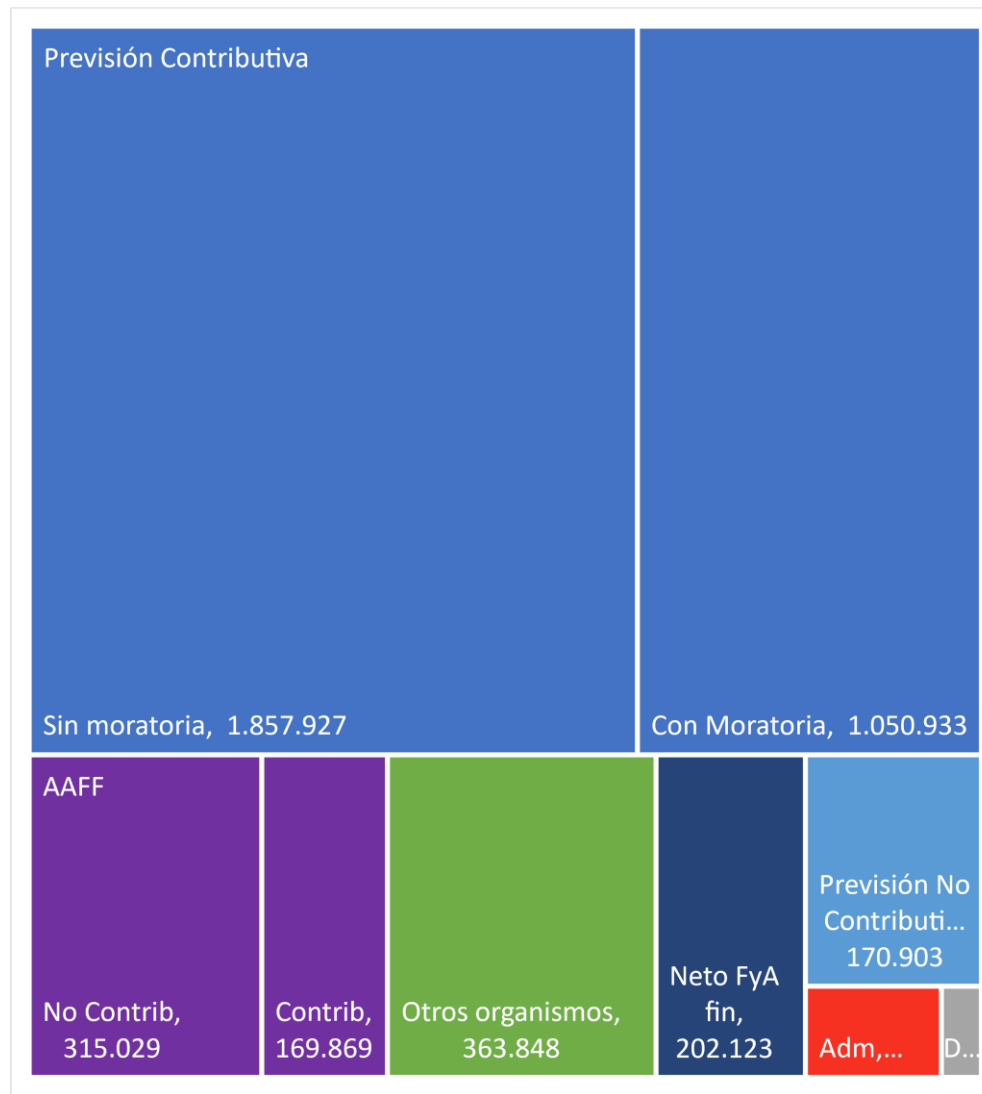
Presupuesto ANSES 2021

Cifras expresadas en millones de Pesos

Ingresos

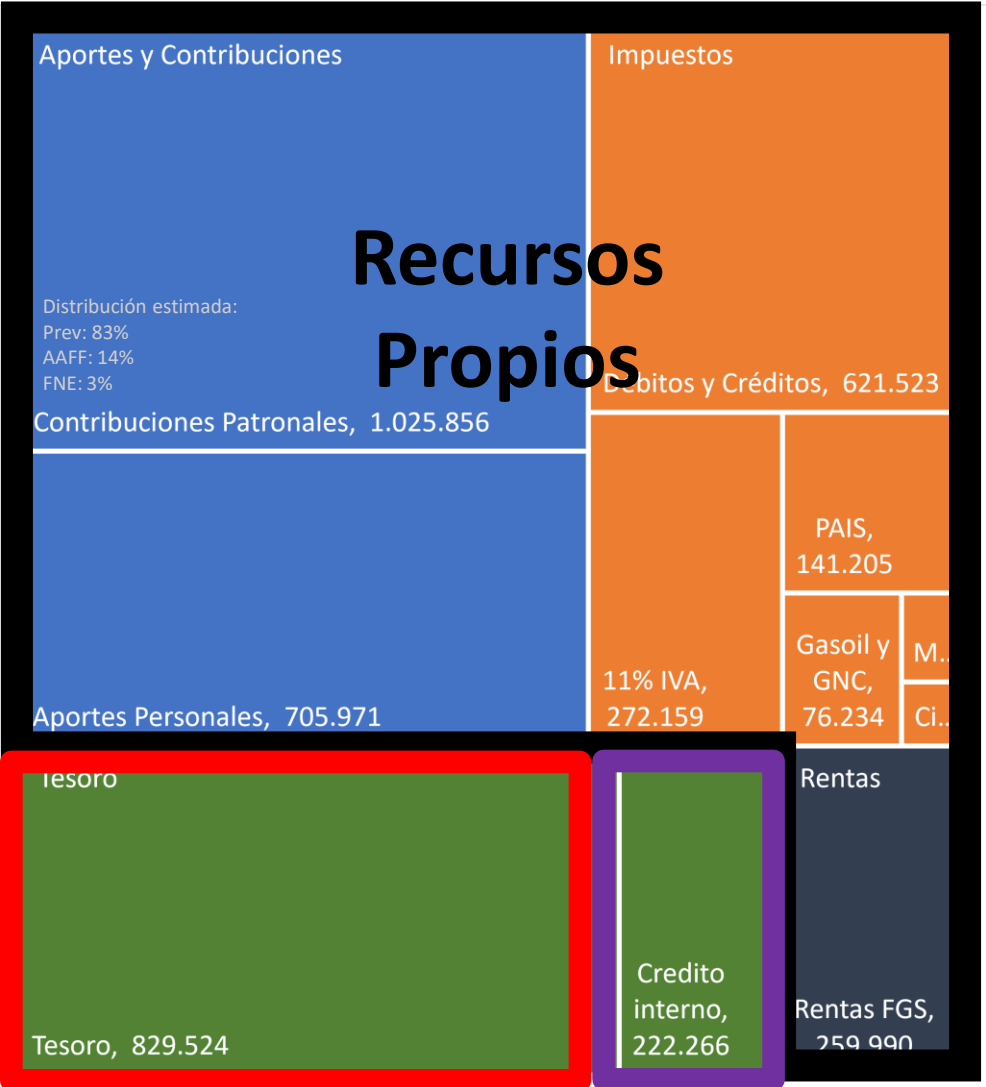


Egresos



Presupuesto ANSES 2021

Ingresos



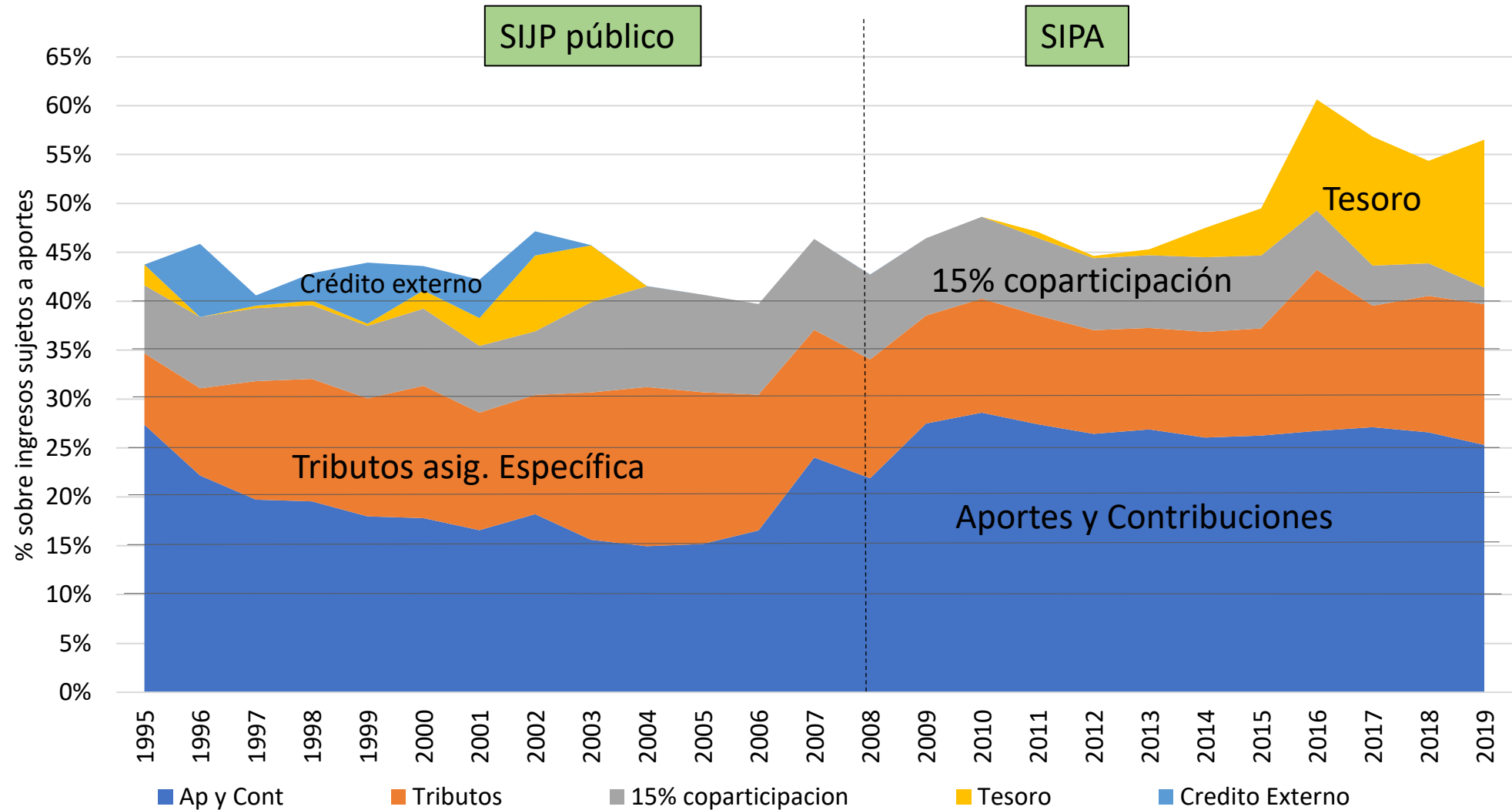
Egresos



Fuente: Oficina Nacional de Presupuesto – Datos abiertos

Ingresos ANSES según fuente de financiamiento. Periodo 1995-2019

Sobre ingresos impositivos para aportes del sistema previsional nacional



Fuente: DPE en base a ANSES, AFIP y ONP. No se incluyen los ingresos por Rentas

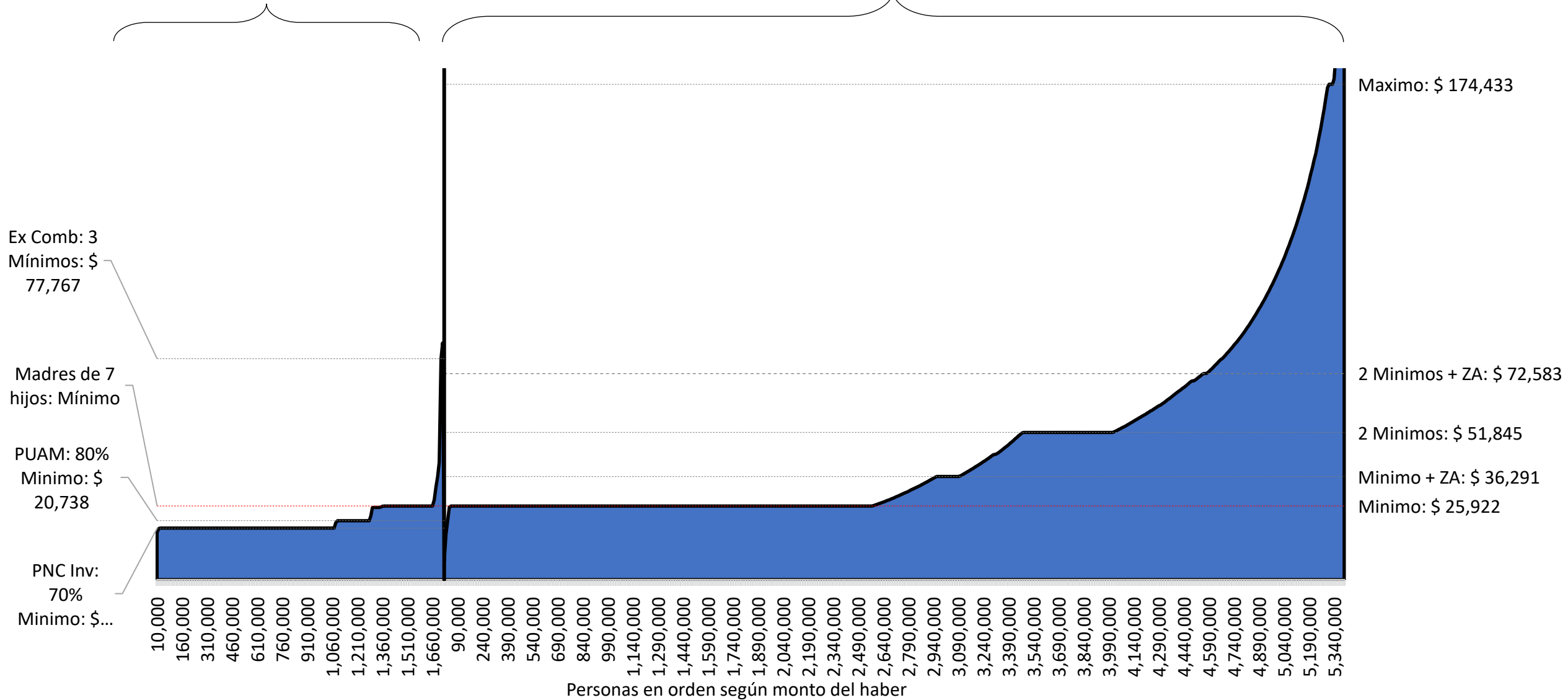
Niveles de análisis

- Sector Público no Financiero
 - Administración Nacional
 - ANSES
 - Sistema Previsional
 - Régimen Contributivo
 - Ley 24.241
 - Tipo de Servicios: Aut – RD – CP - Monotributo
 - Componentes del haber: PBU, PC, PAP, etc.

Sistema previsional. Nivel de las prestaciones por persona – Mes de Septiembre 2021

Sistema No Contributivo

Sistema Contributivo

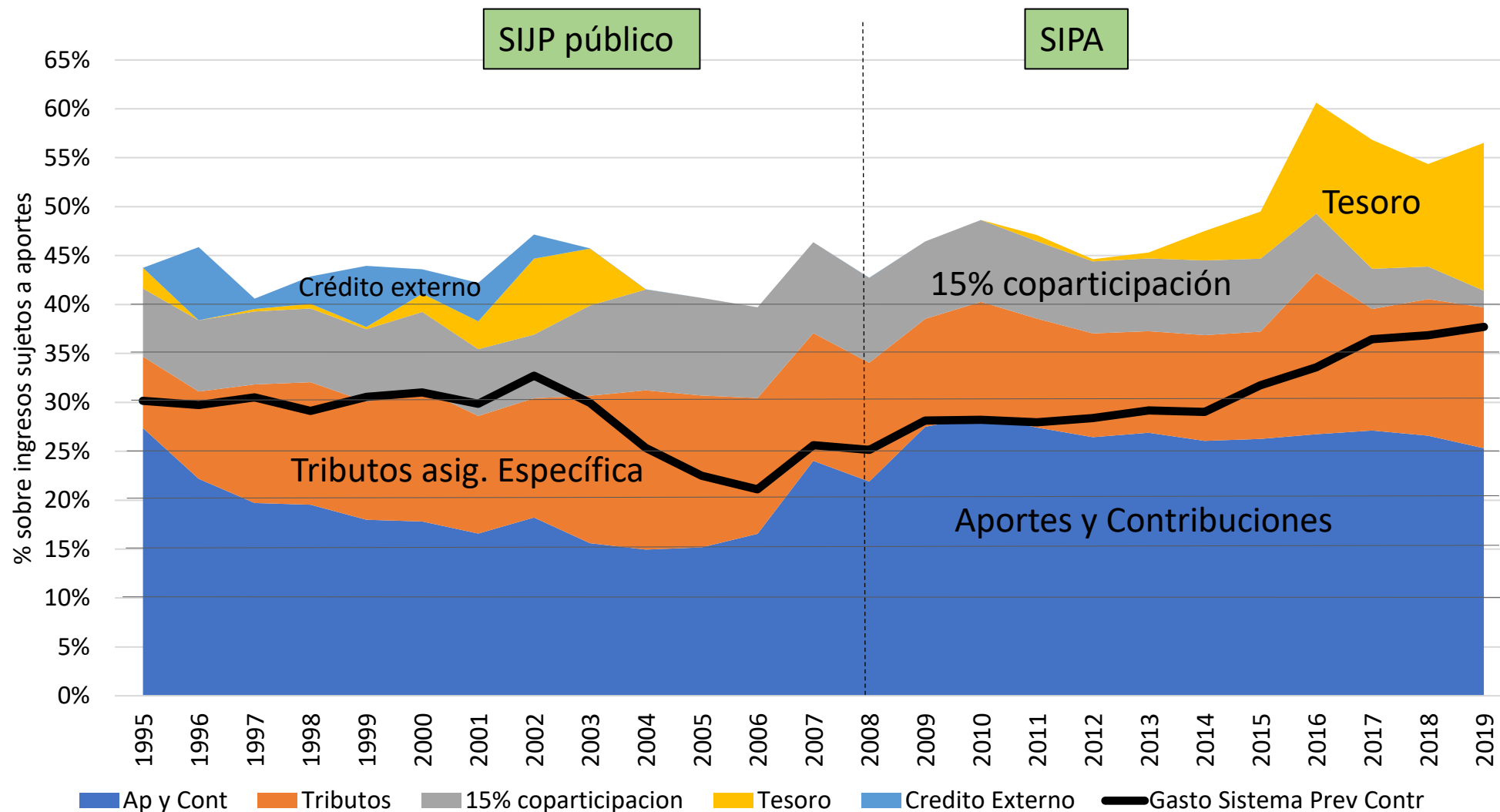


Niveles de análisis

- Sector Público no Financiero
 - Administración Nacional
 - ANSES
 - Sistema Previsional
 - Régimen Contributivo
 - Ley 24.241
 - Tipo de Servicios: Aut – RD – CP - Monotributo
 - Componentes del haber: PBU, PC, PAP, etc.

Gasto Sistema Previsional Contributivo vs. Ingresos ANSES.

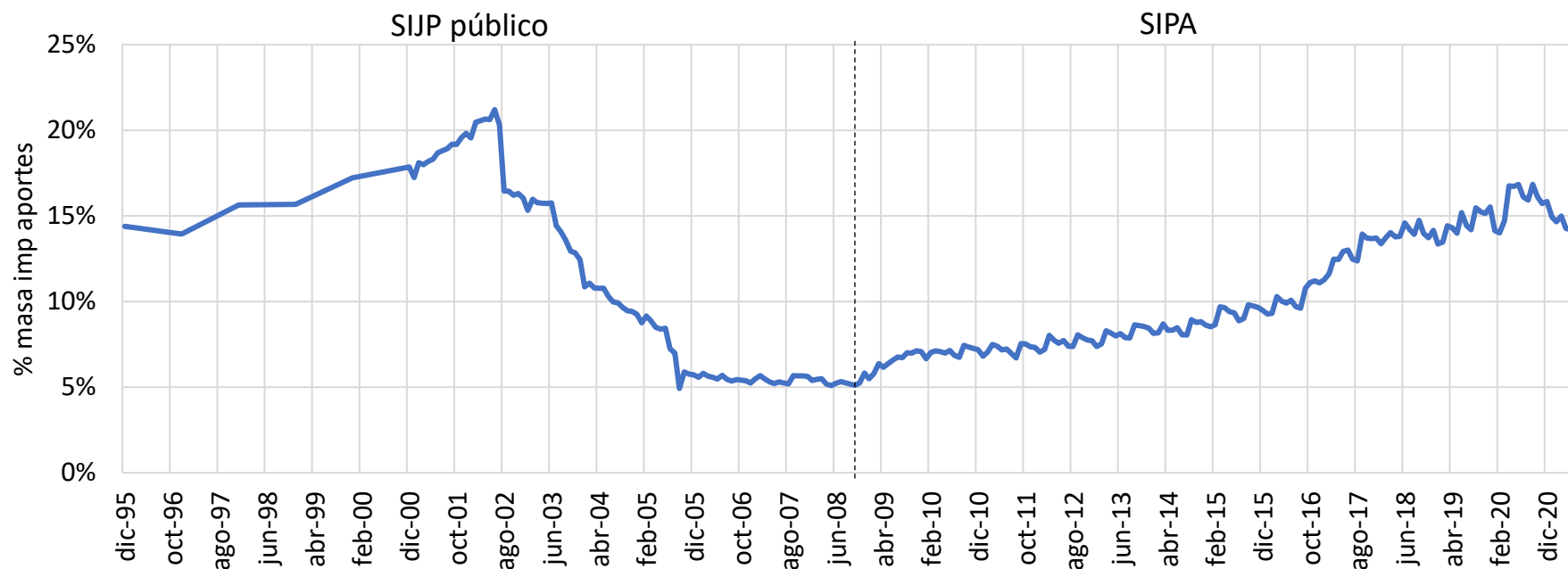
Sobre ingresos imponibles para aportes del sistema previsional nacional



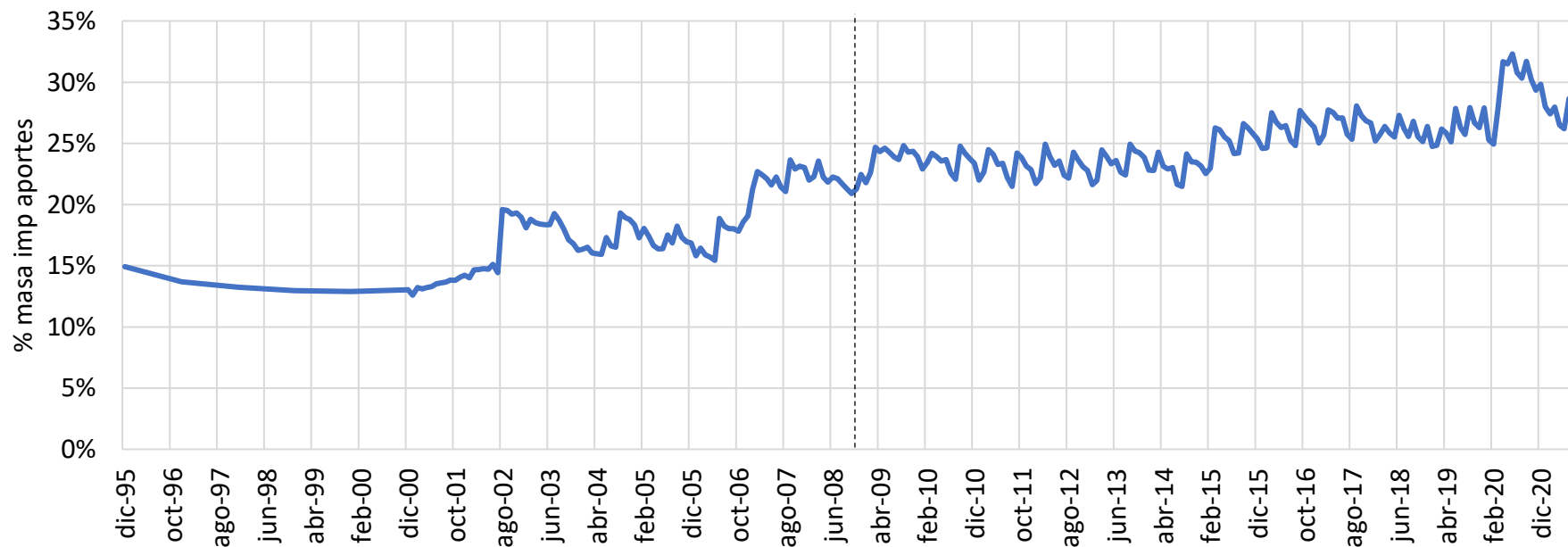
Fuente: DPE en base a ANSES, AFIP y ONP. No se incluyen los ingresos por Rentas

Costo prestaciones Reg. Prev. Público sobre masa imponible para aportes (salarios + rentas ref. aut. total sistema)

Costo sobre el haber mínimo

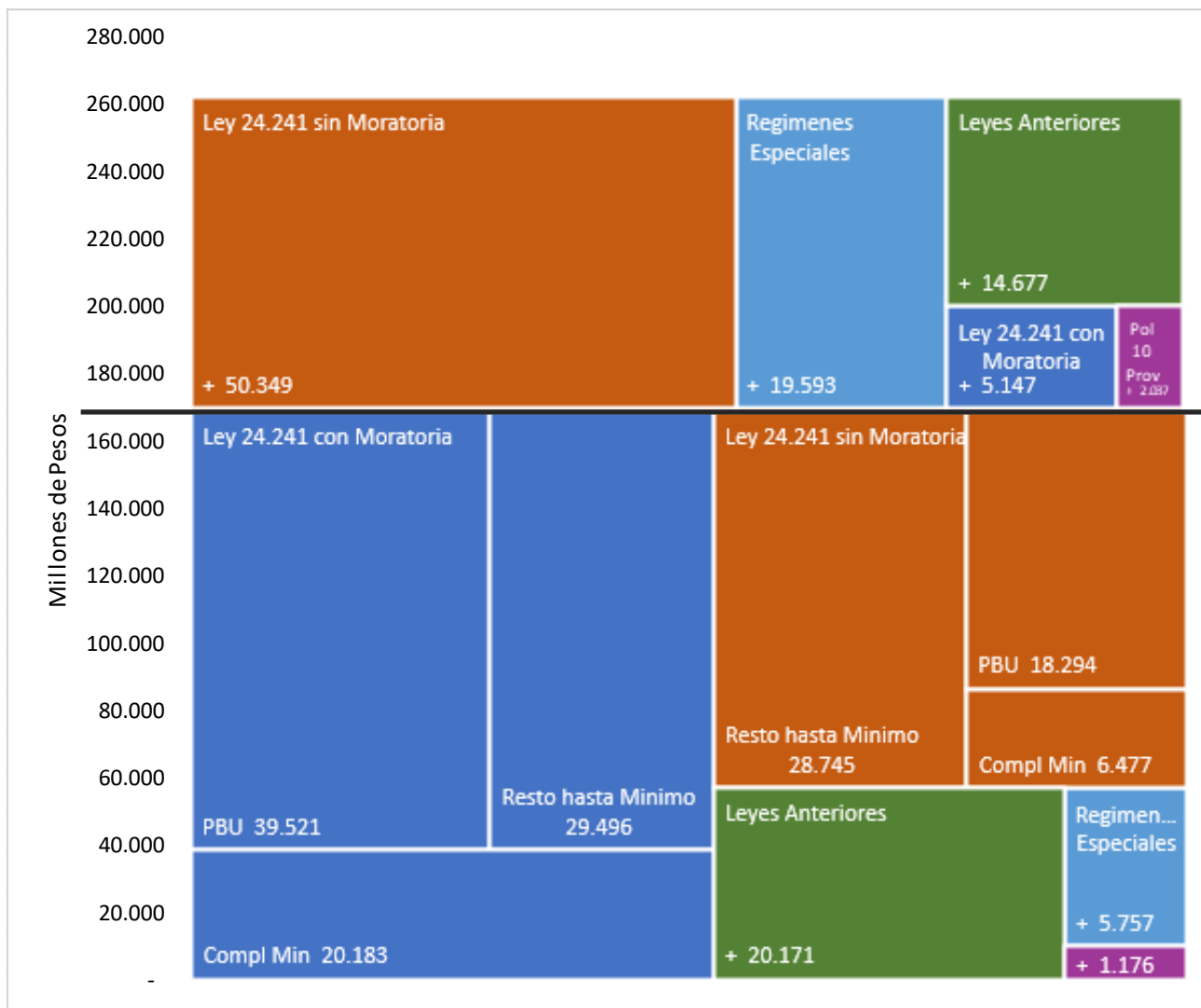


Costo hasta el haber mínimo



Desagregación del gasto previsional contributivo – Septiembre 2021

Considerando como unidad al beneficio (no a la persona)



Masa prestaciones que superan el haber Mínimo 35%

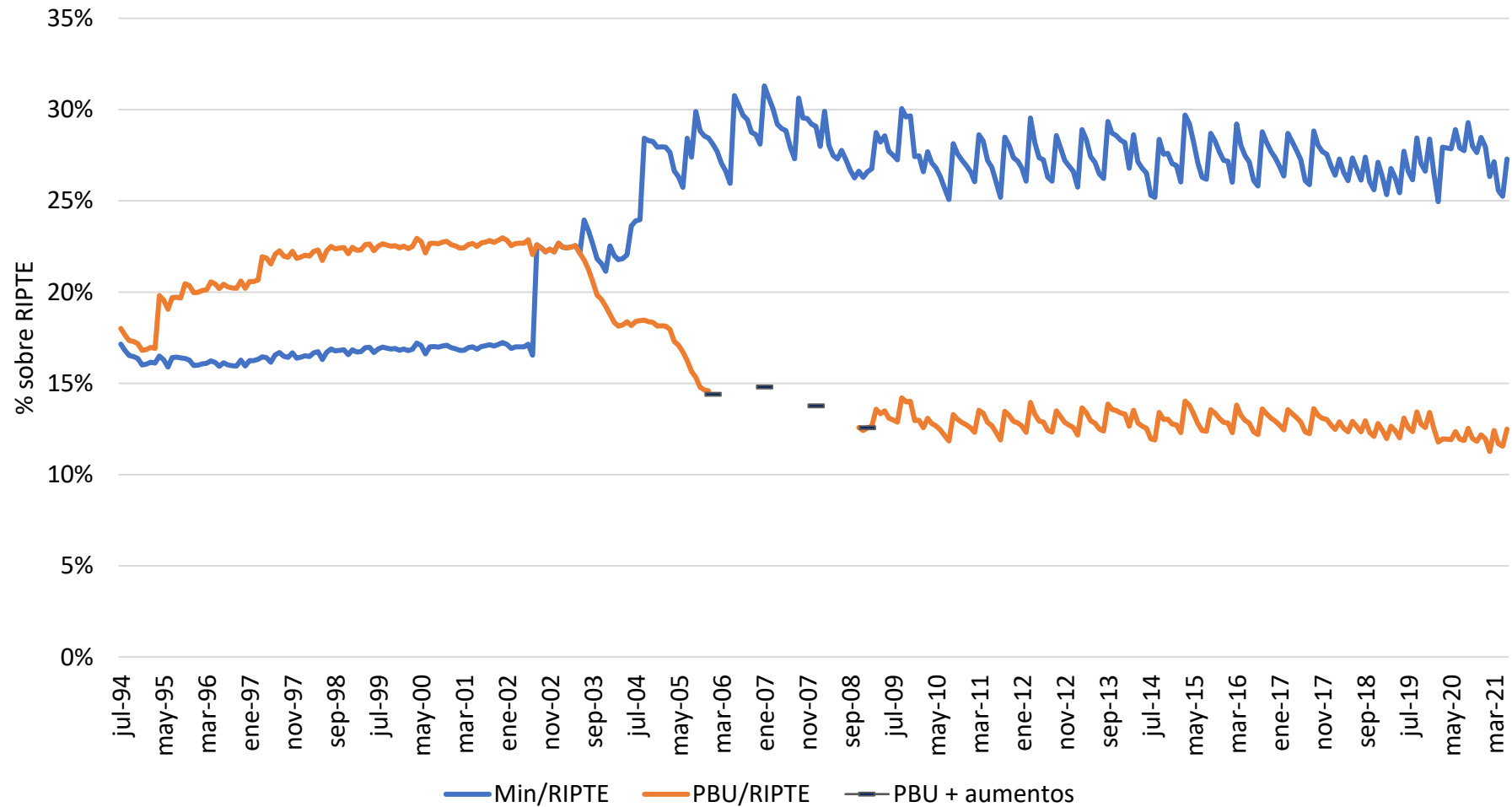
2,5 mill beneficios x 37.500
= \$ 92.000 millones



Masa prestaciones hasta el haber Mínimo 65%

6,5 mill beneficios x \$ 25.922
= \$ 170.000 mill

Evolución de la PBU (Ley 24.241) y el Haber Mínimo respecto a RIPTE



Costo Régimen contributivo sobre ingreso imponible aportes – Mayo 2021

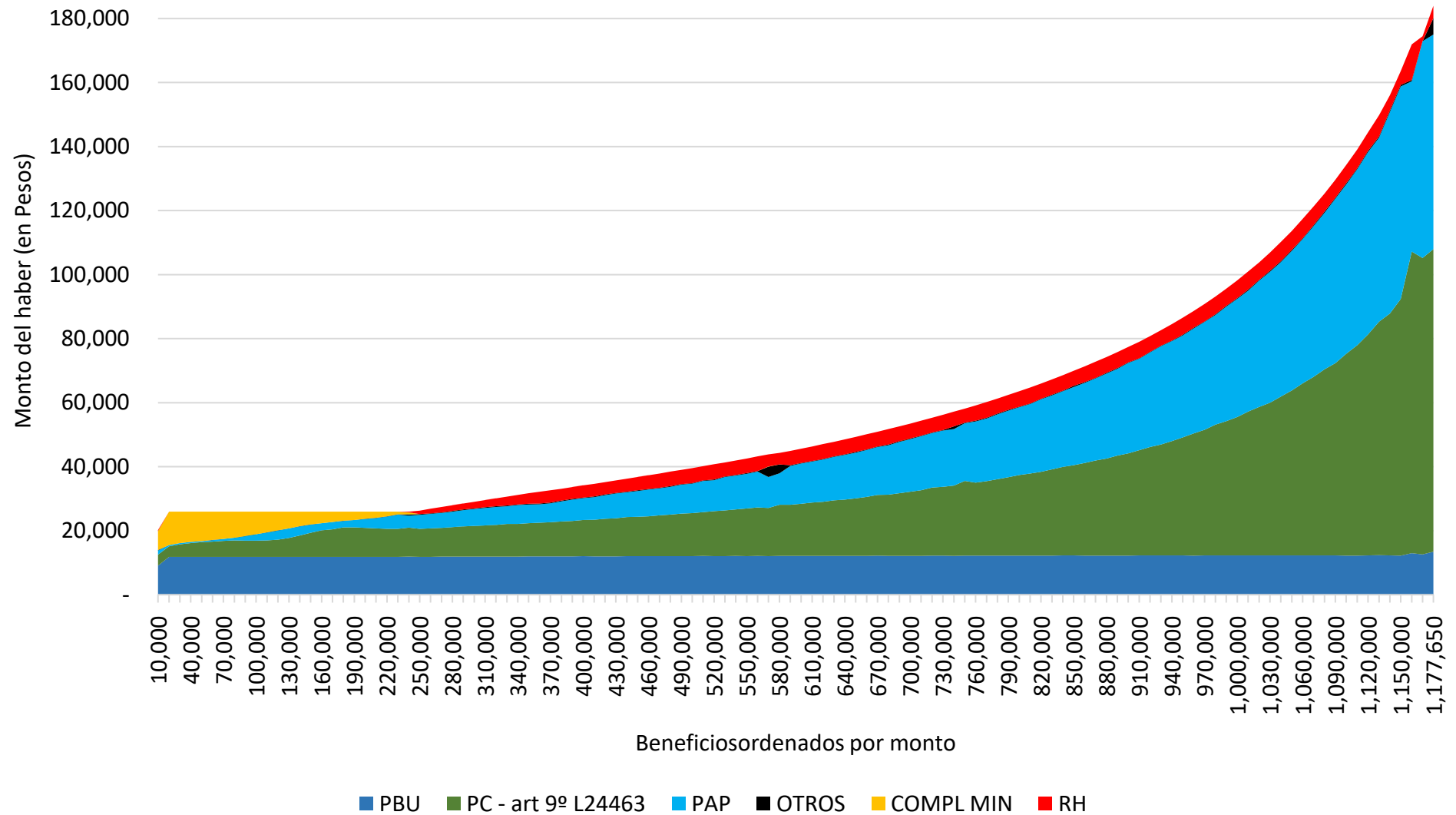
Desagregación según Ley de origen

GRUPO	MASA PREVISIONAL REG. CONTRIBUTIVO			Masa salarial aportes (+ Rentas Ref Aut)	COSTO SOBRE INGRESO IMPONIBLE (salarios sujetos a aportes + Renta ref aut)		
	Jubilaciones	Pensiones	TOTAL		Jubilaciones	Pensiones	TOTAL
LEY 24.241	\$ 131,679	\$ 27,285	\$ 158,964	\$ 482,147	27.3%	5.7%	33.0%
Leyes anteriores	\$ 9,872	\$ 15,693	\$ 25,565		2.0%	3.3%	5.3%
Especiales y Pol Prov	\$ 20,495	\$ 3,046	\$ 23,541	\$ 48,294	42.4%	6.3%	48.7%
TOTAL	\$ 162,046	\$ 46,024	\$ 208,071	\$ 530,441	30.5%	8.7%	39.2%

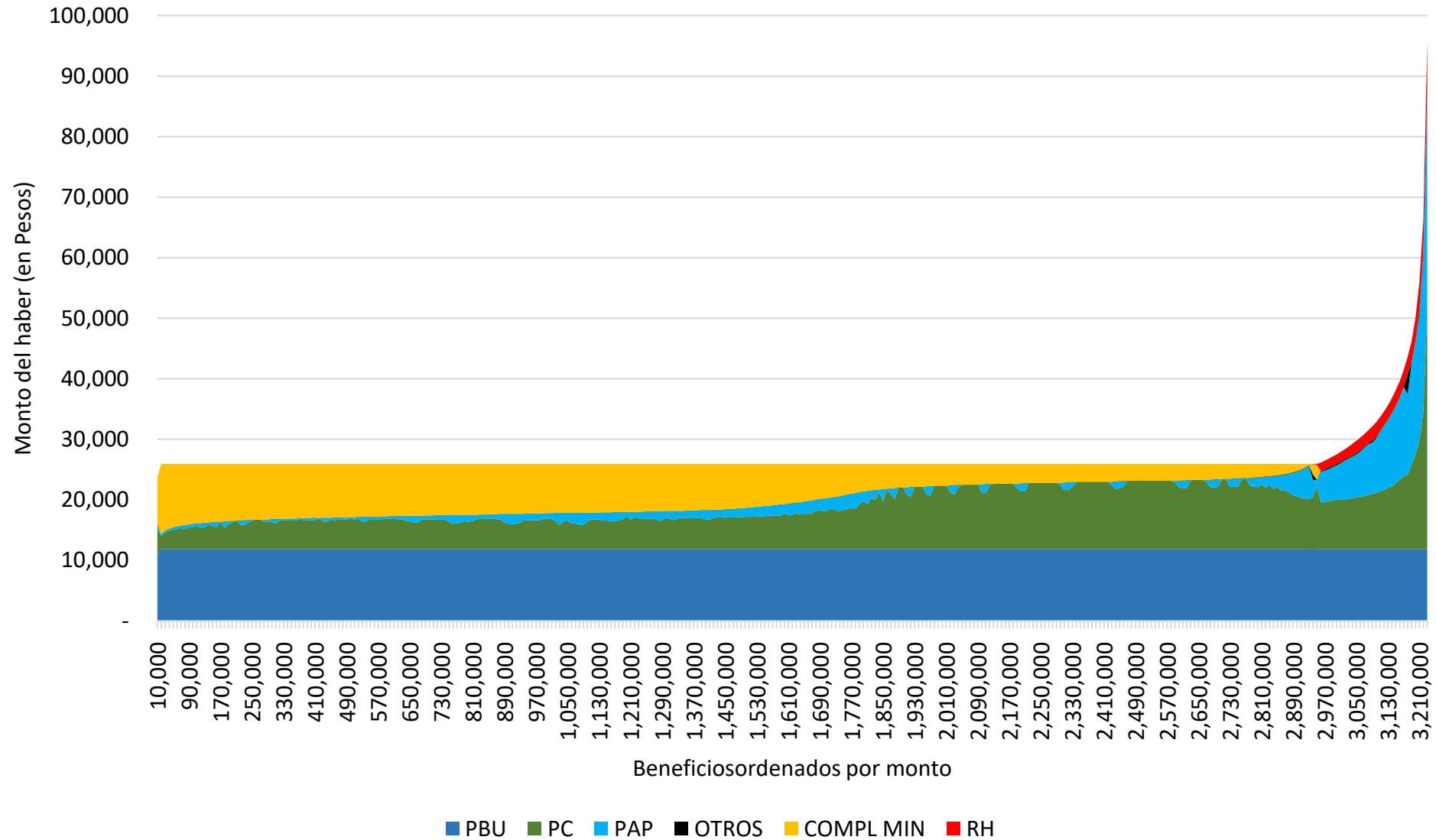
Niveles de análisis

- Sector Público no Financiero
 - Administración Nacional
 - ANSES
 - Sistema Previsional
 - Régimen Contributivo
 - Ley 24.241
 - Tipo de Servicios: Aut – RD – CP - Monotributo
 - Componentes del haber: PBU, PC, PAP, etc.

Jubilaciones por Vejez Ley 24.241 sin Moratoria (sin Zona Austral) – Septiembre 2021



Jubilaciones por Vejez Ley 24.241 con Moratoria (sin Zona Austral) – Septiembre 2021

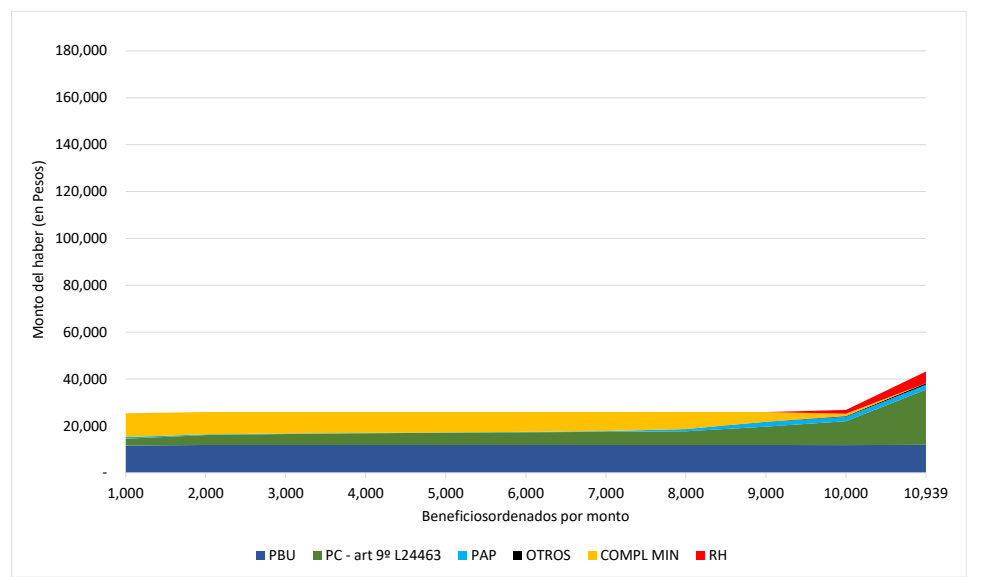
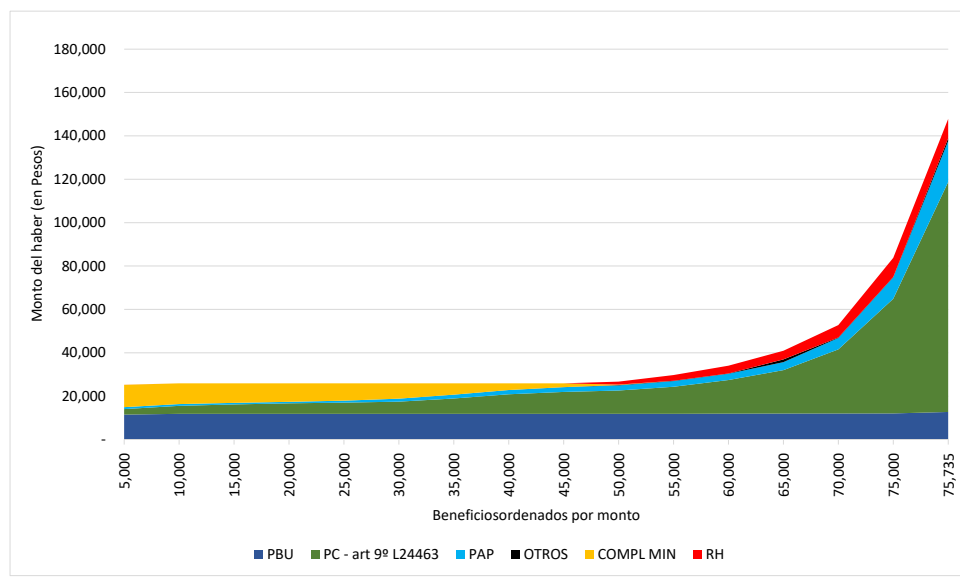
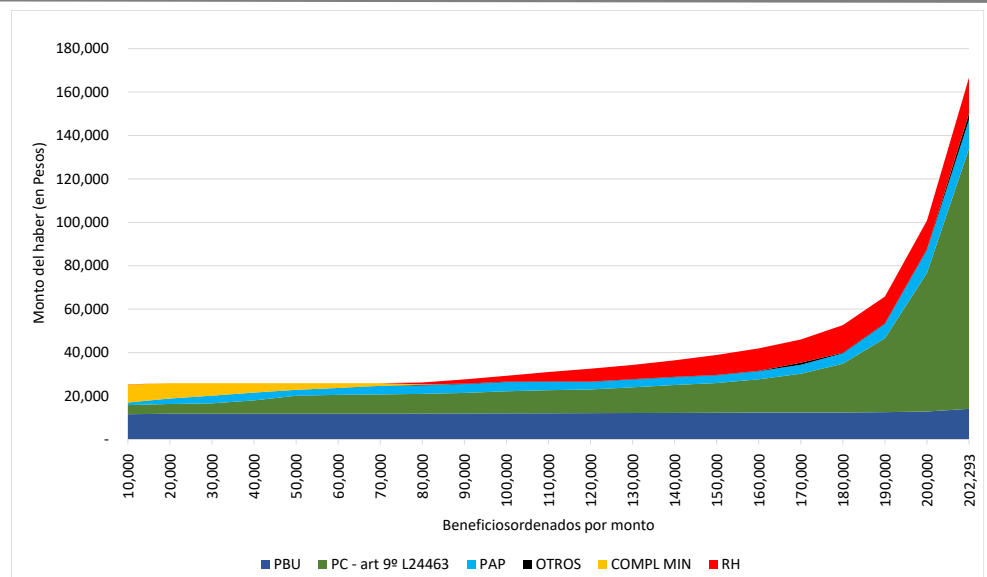
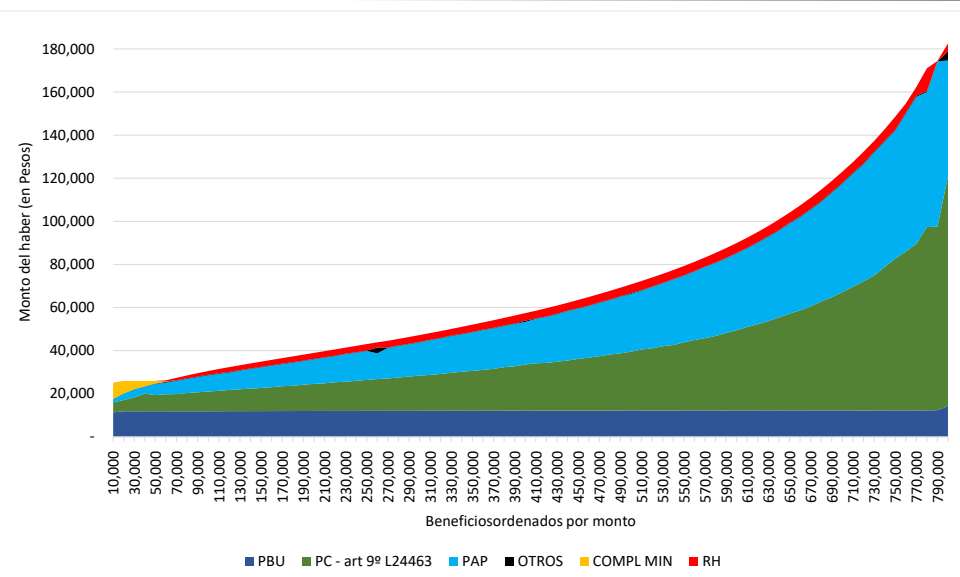


Niveles de análisis

- Sector Público no Financiero
 - Administración Nacional
 - ANSES
 - Sistema Previsional
 - Régimen Contributivo
 - Ley 24.241
 - Tipo de Servicios: Aut – RD – CP - Monotributo
 - Componentes del haber: PBU, PC, PAP, etc.

Jubilaciones por Vejez Ley 24.241 sin Moratoria (sin Zona Austral) – Septiembre 2021

Categorizados según régimen donde haya tenido **MAYOR CANTIDAD DE APORTES DESDE JULIO-1994**



Fuente: DPE en base a ANSES

Niveles de análisis

- Sector Público no Financiero
 - Administración Nacional
 - ANSES
 - Sistema Previsional
 - Régimen Contributivo
 - Ley 24.241
 - Tipo de Servicios: Aut – RD – CP - Monotributo
 - Componentes del haber: PBU, PC, PAP, etc.

Costo Ley 24.241 sobre ingreso imponible aportes – Mayo 2021

Desagregación Ley 24.241 por componentes

Concepto	JUBILACIONES		PENSIONES		TOTAL		
	Sin Moratoria	Con Moratoria	Sin Moratoria	Con Moratoria	Sin Moratoria	Con Moratoria	Total
PBU	2.3%	6.3%	0.6%	0.2%	3.0%	6.5%	9.5%
PC	4.7%	4.0%	0.9%	0.2%	5.6%	4.1%	9.7%
PAP	3.4%	1.0%	0.2%	0.0%	3.6%	1.0%	4.6%
PENSION FALL - RET INV	0.8%	0.0%	1.2%	0.1%	2.0%	0.2%	2.2%
COMPLEMENTO AL MINIMO	0.3%	3.0%	0.8%	0.3%	1.1%	3.3%	4.4%
REPARACIÓN HISTÓRICA	0.8%	0.1%	0.7%	0.0%	1.4%	0.1%	1.6%
ZONA AUSTRAL	0.3%	0.3%	0.1%	0.0%	0.4%	0.3%	0.7%
OTROS	0.1%	0.0%	0.2%	0.0%	0.2%	0.0%	0.3%
TOTAL	12.6%	14.7%	4.8%	0.9%	17.4%	15.6%	33.0%

DESAGREGACIÓN DEL FINANCIAMIENTO Y GASTO PREVISIONAL

Act. Roberto Gómez
Dirección de Programación Económica
Secretaría de Seguridad Social